

air-o-convect Touchline
Convectie oven 10x 2/1GN,
elektrisch

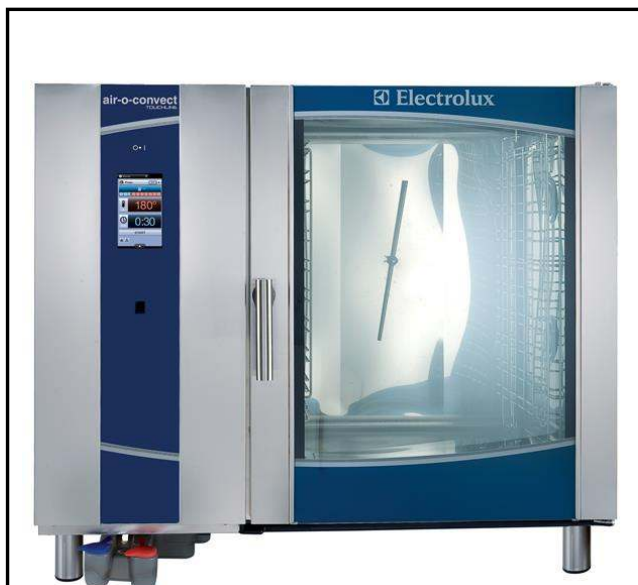
ITEM # _____

MODEL # _____

NAAM # _____

SIS # _____

AIA # _____

**266203 (AOS102EKA1)** 400v-50/60hz-3N**Omschrijving****Punt nr**

Convectie oven met touch panel en elektronische besturing voor eenvoudige en nauwkeurige bediening. Boilerloze automatische vochtinjectie voor de juiste hoeveelheid stoom voor zowel bevochtiging als voor stomen. Het resultaat hiervan is een perfect product met minimale energiekosten. AIR-O-FLOW lucht geleiding met automatische regeling voor een gelijkmatig resultaat. Uitgevoerd met het automatische AIR-O-CLEAN reiniging systeem.

Belangrijkste Gegevens

- Hete lucht (convectie), 25°C tot 300°C, ideaal voor bakken met lage luchtvochtigheid. Automatische vochtinjectie met 11 standen, voor stoom generatie zonder boiler.-0 = geen vochtinjectie (bruineren, gratineren, bakken)-1-2 = lage vochtigheid (kleine porties vlees en vis)-3-4 = lage tot gemiddelde vochtigheid (grote stukken vlees, gebraden kip en rijzen)-5-6 = gemiddelde vochtigheid (gebakken groente en eerste stap van gebakken vlees en vis)-7-8 = gemiddeld tot hoge vochtigheid (gestoofde groente)-9-10 = hoge vochtigheid (gebraden wit vlees, gepofte aardappelen, regenereren)
- Programmeerbaar tot 1000 recepten welke worden opgeslagen in het geheugen van de oven waardoor hetzelfde recept te allen tijde te gerepliceerd kan worden. Bevat ook 16-staps kookprogramma's.
- Variabele ventilator snelheid (radiaal ventilator): volle snelheid, halve snelheid en pulse ventilatie beschikbaar.
- Hold-functie voor het warmhouden van gerechten aan het einde van een cyclus.
- Automatisch en handmatig versneld terugbrengen van de oven temperatuur, bij de overgang van een hogere naar een lagere temperatuur.
- air-o-Clean™-ingebouwde automatisch zelfreinigend systeem (4 automatisch) met "Groen" functies om energie, water en glanspoelmiddel te besparen.
- USB poort: voor het downloaden van HACCP en FSC data, het invoeren van recepten en interface instellingen.
- MultiTimer functie voor het instellen en controleren van maximaal 14 verschillende bereidingscycli, voor verbeterde flexibiliteit en uitstekende resultaten. Kan opgeslagen worden tot 70 MultiTimer programma's.
- HACCP datamanagement
- air-o-flow: verse lucht van buiten is gericht op de bi-funcionele ventilator, wordt verwarmd en vervolgens de ovenkamer ingeblazen om zo een gelijkmatig bakresultaat te garanderen.
- 1-punts kerntemperatuurmeter inbegrepen.
- Make-it-mine: laat aan de gebruiker toe de hoofdfuncties van de Touchline oven te personaliseren en te beletten dat in bepaalde programma's wijzigingen aangebracht worden.
- Uitgerust met geleidersrek GN 2/1, geleiderafstand 65mm.

Constructie

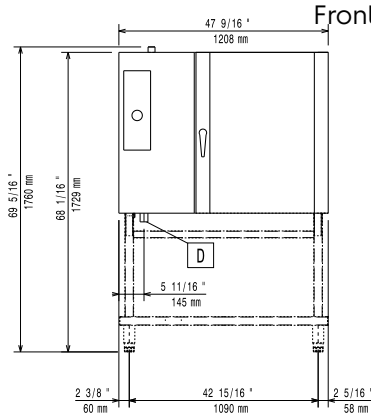
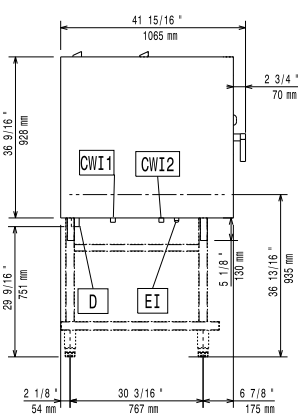
- IPX 5 waterdicht voor gemakkelijke reiniging.
- Volledige constructie van roestvrijstaal AISI304.

Gekeurd: _____

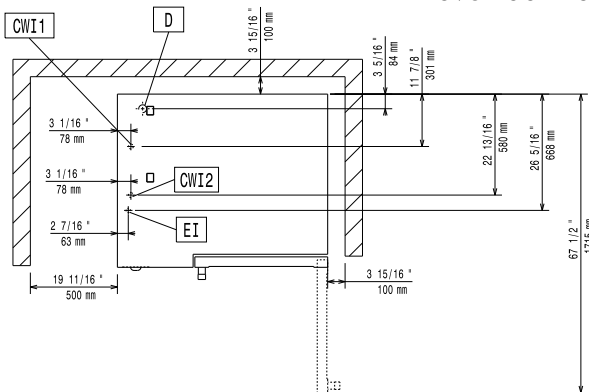
- Hygiënische naadloze ovenkamer met afgeronde hoeken voor eenvoudige reiniging.
- Deur met dubbelwandig thermoglas en ventilatie openingen om de buitenruit koel te houden. Scharnierende binnenruit voor eenvoudige reiniging.
- Scharnierend frontpaneel voor eenvoudige toegang voor service van de belangrijkste componenten.

Optionele Accessoires

- Waterontharding filter, STEAM1200, PNC 920003
 inclusief filterpatroon
- Automatische waterverzachter PNC 921305
- Kit wielen voor onderstel voor ovens PNC 922003
 6&10 GN 1/1 en GN 2/1
- 2 roestvrij stalen roosters GN 1/1 PNC 922017
- 2 roosters voor hele kippen GN 1/1 (8 PNC 922036
 stuks per rooster - 1,2 kg/stuk)
- Spuitpistool met slang, montage aan PNC 922171
 zijkant oven
- 2 rvs roosters GN 2/1 PNC 922175
- Bakplaat, 400x600mm, met 5 rijen PNC 922189
 voor stokbrood, geperforeerd
 aluminium met siliconen coating
- Bakplaat, 400x600mm, met 4 PNC 922190
 opstaande randen, geperforeerd
 aluminium, 400x600x20mm
- Bakplaat, 400x600mm, met 4 PNC 922191
 opstaande randen, aluminium,
 400x600x20mm
- Detergentenhouder, voor montage PNC 922212
 in open onderstel
- 2 frietmandjes voor ovens PNC 922239
- Kit deurgreep met veiligheidsstand PNC 922265
- Rooster voor hele kippen GN 1/1 (8 PNC 922266
 stuks per rooster - 1,2 kg/stuk)
- USB sonde voor vacuüm koken - PNC 922281
 beschikbaar voor air-o-steam
 Touchline ovens met software versie
 4.10
- Universeel spiesen rek + 6 korte PNC 922325
 spiesen voor CW 2/1 ovens
- Set van 6 korte spiesen, voor PNC 922328
 plaatsing op kebab rek
- Vetopvangschaal 40mm PNC 922329
- Roker voor LW en CW ovens PNC 922338
- Ophanghaak PNC 922348
- - NOT TRANSLATED - PNC 922357
- - NOT TRANSLATED - PNC 922366
- Bakplaat GN 1/1 20mm, aluminium PNC 925000
 legering met anti aanbak coating
- Bakplaat GN 1/1 40mm, aluminium PNC 925001
 legering met anti aanbak coating
- Bakplaat GN 1/1 60mm, aluminium PNC 925002
 legering met anti aanbak coating
- - NOT TRANSLATED - PNC 925012
- - NOT TRANSLATED - PNC 925013
- - NOT TRANSLATED - PNC 925014

Front aanzicht

Zij aanzicht


CWI1 = Koud water invoer
 CWI2 = Koud water invoer 2
 D = Afvoer
 EI = Elektrische aansluiting

Boven aanzicht

Elektrisch

Voltage:
 266203 (AOS102EKA1) 380-400 V/3N ph/50/60 Hz
Amperage: 36 A
Totaal vermogen: 25 kW
Aansluiting vereist via een werkschakelaar of een steker aansluiting.

Water:

Water invoer "CW" aansluiting: 3/4"
Water hardheid: 2-5 °dH
Druk: 1.5-4.5 bar
Afvoer "D": 1 1/4"

Electrolux Professional adviseert het gebruik van behandeld water, gebaseerd op het testen van de lokale water condities.

Zie de handleiding van de oven voor gedetailleerde informatie over de vereiste water kwaliteit.

Installatie:

Vrije ruimte rondom de oven 5-10 cm aan de rechterzijde en achterzijde
Aanbevolen vrije ruimte voor service 50 cm aan de linkerzijde

Capaciteit:

GN: 10; - 2/1 Gastronom;
Maximale beladingscapaciteit 70 kg

Algemene Gegevens:

Afmetingen, extern, breedte: 1208 mm
Afmetingen, extern, diepte: 1065 mm
Afmetingen, extern, hoogte: 1058 mm
Gewicht, netto: 175 kg
Geleiderafstand: 65 mm
Afmetingen, intern, lengte: 640 mm
Mand heffing: 855 mm
Afmetingen, intern, hoogte: 736 mm